

## ACTA2 Rabbit mAb

### 产品信息

产品名称	产品编号	规格
ACTA2 Rabbit mAb	30033ES50	50 $\mu$ L
	30033ES60	100 $\mu$ L

### 产品描述

该基因编码的蛋白属于肌动蛋白家族，是一种高度保守的蛋白，对细胞的运动性、结构和完整性起着重要作用。  $\alpha$  肌动蛋白、 $\beta$  肌动蛋白和  $\gamma$  肌动蛋白的异构体已经被鉴定出来， $\alpha$  肌动蛋白是收缩器官的主要组成部分，而  $\beta$  肌动蛋白和  $\gamma$  肌动蛋白参与细胞运动的调节。这个肌动蛋白是骨骼肌中的  $\alpha$  肌动蛋白。 该基因的缺陷导致家族性胸 6 型主动脉瘤。 编码同一蛋白质的多个可变剪接变体已经被鉴定出来。

### 产品性质

别名	ACTA2; ACTSA; ACTVS; GIG46; Actin; aortic smooth muscle; Alpha-actin-2; Cell growth-inhibiting gene 46 protein;alpha Smooth Muscle Actin; $\alpha$ -SMA
SwissProt ID	P62736
基因 ID	59
免疫原	Synthetic Peptide of $\alpha$ -SMA
缓冲液	50mM Tris-Glycine(pH 7.4), 0.15M NaCl, 40% Glycerol, 0.01% Sodium azide and 0.05% BSA
分子量	Calculated MW: 42 kDa; Observed MW: 42 kDa
克隆类型	Monoclonal Antibody
亚型	IgG
宿主	Rabbit
物种反应	Human,Mouse,Rat
推荐应用	Affinity Purified
纯化方式	WB,IHC-P
细胞定位	细胞质, 细胞骨架
研究领域	细胞生物学与发育生物学, 神经科学, 干细胞, 心血管

### 应用

稀释比 WB: 1/500-1/1000 IHC: 1/50-1/100

### 运输与保存方法

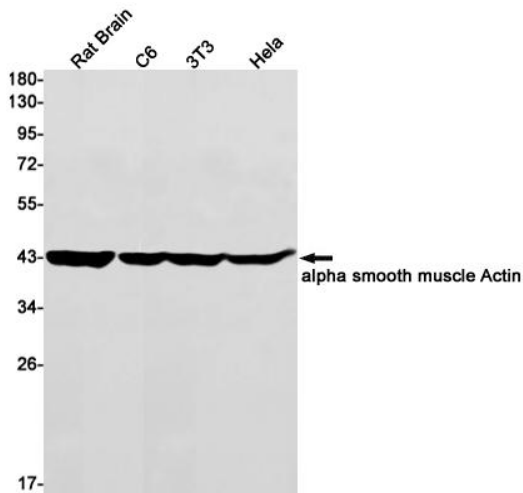
冰袋运输,  $-20^{\circ}\text{C}$  保存。

### 注意事项

1. 避免反复冻融。
2. 为了您的安全和健康, 请穿实验服并戴一次性手套操作。
3. 本产品仅作科研用途!

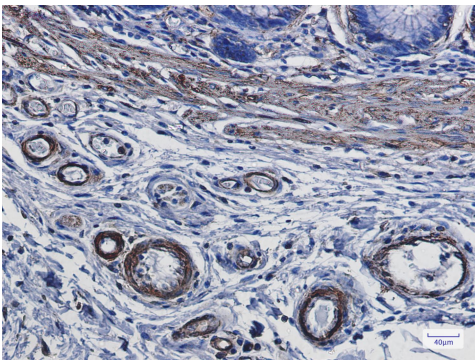
## 产品数据

### Western blot



Western blot analysis of alpha smooth muscle Actin in rat Brain, C6, 3T3, HeLa lysates using alpha Smooth Muscle Actin antibody.

### IHC



IHC analysis of paraffin embedded Human colon cancer using alpha smooth muscle Actin antibody. High pressure and temperature Sodium Citrate pH 6.0 was used for antigen retrieval.