

HB220811

## Ferritin Heavy Chain Rabbit mAb

### 产品信息

产品名称	产品编号	规格
Ferritin Heavy Chain Rabbit mAb	31016ES50	50 $\mu$ L
	31016ES60	100 $\mu$ L

### 产品描述

FTL 属于铁蛋白家族。它以一种可溶的、无毒的、容易获得的形式储存铁。超光速对于铁稳态是很重要的。它在将铁输送到细胞中起作用。FTL 介导发育中肾包膜细胞的铁摄取。FTL 突变可引起遗传性高铁血症-白内障综合征 (HHCS) 或脑铁积累 3 型 (NBIA3) 神经变性。轻铁蛋白多肽 (FTL) 和重铁蛋白多肽 (FTH1) 是纹状体和小脑皮层的主要成分。

### 产品性质

别名	FTH1; FTH; FTHL6; OK/SW-cl.84; PIG15; Ferritin heavy chain; Ferritin H subunit; Cell proliferation inducing gene 15 protein
SwissProt ID	P02794
基因 ID	2495
免疫原	A synthetic peptide of human Ferritin
缓冲液	Liquid in PBS containing 50% glycerol, 0.5% BSA and 0.02% sodium azide, pH 7.3.
分子量	Calculated MW: 21 kDa; Observed MW: 21 kDa
克隆类型	Monoclonal Antibody
亚型	Rabbit IgG
宿主	Rabbit
物种反应	Human, Mouse, Rat, Hamster
推荐应用	WB, ICC/IF
纯化方式	Affinity Chromatography
细胞定位	-
研究领域	内分泌代谢、心血管、神经科学、细胞生物学与发育生物学

### 应用

稀释比 WB: 1/500-1/1000 IF: 1/50-1/200

### 运输与保存方法

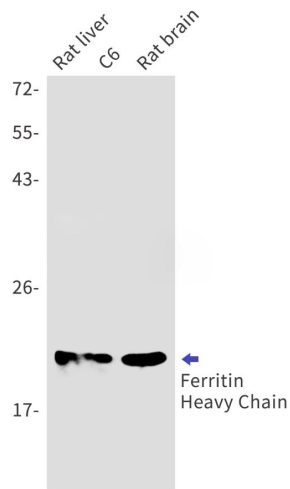
冰袋运输, -20 $^{\circ}$ C 保存。

### 注意事项

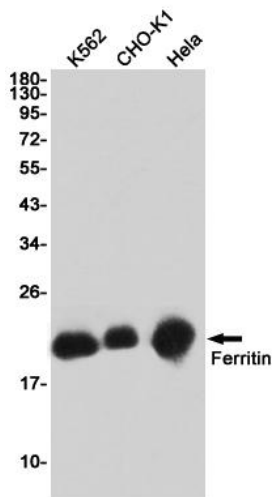
1. 避免反复冻融。
2. 为了您的安全和健康, 请穿实验服并戴一次性手套操作。
3. 本产品仅作科研用途!

## 产品数据

### Western blot

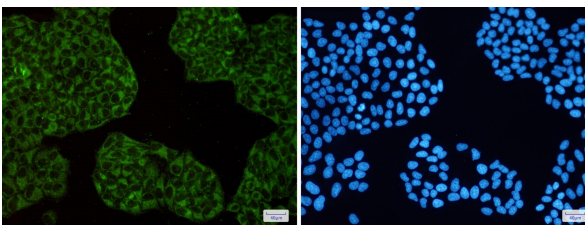


Western blot analysis of Ferritin Heavy Chain in rat liver, C6, rat brain lysates using Ferritin Heavy Chain antibody.



Western blot analysis of Ferritin in K562, CHO-K1, HeLa lysates using Ferritin antibody.

### IF



ICC analysis of Ferritin(green) in HeLa using Ferritin antibody, and DAPI(blue).