

Cleaved-Caspase 1 Rabbit pAb

产品信息

产品名称	产品编号	规格
Cleaved-Caspase 1 Rabbit pAb	31029ES50	50 μ L
	31029ES60	100 μ L

产品描述

该基因编码的蛋白质是半胱氨酸-天冬氨酸蛋白酶(caspase)家族的成员。caspases 的顺序激活在细胞凋亡的执行阶段起着重要作用。半胱天冬酶以非活性原酶的形式存在, 在保守的天冬氨酸残基上进行蛋白水解, 产生大小两个亚基, 二聚形成活性酶。该基因是通过其蛋白水解裂解和激活白细胞介素-1(一种参与炎症、败血性休克和伤口愈合过程的细胞因子)的非活性前体的能力被鉴定的。该基因已被证明可以诱导细胞凋亡, 并可能在不同的发育阶段发挥作用。对小鼠类似基因的研究表明, 在亨廷顿病发病机制中的作用。选择性剪接导致转录变异编码不同的异构体。

产品性质

别名	CASP1; IL1BC; IL1BCE; Caspase-1; CASP-1; Interleukin-1 beta convertase; IL-1BC; Interleukin-1 beta-converting enzyme; ICE; IL-1 beta-converting enzyme; p45
SwissProt ID	P29466
基因 ID	834
免疫原	The antiserum was produced against synthesized peptide derived from human Cleaved-Caspase 1. AA range:161-210
缓冲液	Liquid in PBS containing 50% glycerol, 0.5% BSA and 0.02% sodium azide, pH 7.3.
分子量	Calculated MW: 54 kDa; Observed MW: 54 kDa
克隆类型	Polyclonal Antibody
亚型	IgG
宿主	Rabbit
物种反应	Human, Mouse
推荐应用	WB, ICC/IF, IHC-F, IHC-P, ELISA
纯化方式	Affinity Chromatography
细胞定位	细胞质
研究领域	癌症、信号转导、细胞生物学与发育生物学、免疫学与炎症

应用

稀释比 WB: 1/500-1/1000 IHC: 1/50-1/100 IF: 1/50-1/200 ELISA: 1/10000

运输与保存方法

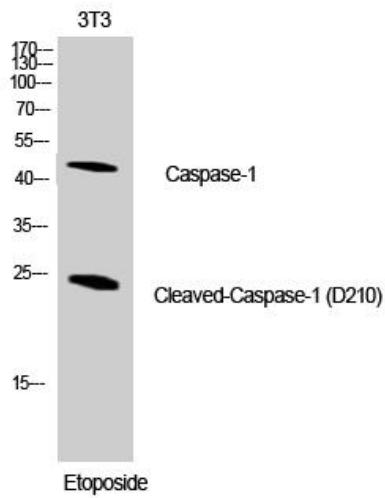
冰袋运输, -20 $^{\circ}$ C保存。

注意事项

1. 避免反复冻融。
2. 为了您的安全和健康, 请穿实验服并戴一次性手套操作。
3. 本产品仅作科研用途!

产品数据

Western blot



Western blot analysis of Cleaved-Caspase 1 in NIH3T3 lysates using Cleaved-Caspase 1 antibody.