

Cleaved-Caspase 3 p12 Rabbit mAb

产品信息

| 产品名称 | 产品编号 | 规格 |
|----------------------------------|-----------|-------------|
| Cleaved-Caspase 3 p12 Rabbit mAb | 31024ES50 | 50 μ L |
| | 31024ES60 | 100 μ L |

产品描述

该基因编码的蛋白质是半胱氨酸-天冬氨酸蛋白酶(caspase)家族的成员。caspases 的顺序激活在细胞凋亡的执行阶段起着重要作用。半胱天冬酶以非活性原酶的形式存在, 在保守的天冬氨酸残基上进行蛋白水解, 产生大小两个亚基, 二聚形成活性酶。该蛋白裂解并激活 caspase 6、7 和 9, 蛋白质本身被 caspase 8、9 和 10 加工。它是参与淀粉样 β 4A 前体蛋白裂解的主要 caspase, 与阿尔茨海默病中神经元死亡相关。这个基因的选择性剪接会产生两个编码相同蛋白质的转录变异。

产品性质

| | |
|--------------|---|
| 别名 | CASP3; CPP32; Caspase-3; CASP-3; Apopain; Cysteine protease CPP32; CPP-32; Protein Yama; SREBP cleavage activity 1; SCA-1 |
| SwissProt ID | P42574 |
| 基因 ID | 836 |
| 免疫原 | Recombinant protein of human Caspase-3 p12 |
| 缓冲液 | 50mM Tris-Glycine(pH 7.4), 0.15M NaCl, 40% Glycerol, 0.01% Sodium azide and 0.05% BSA |
| 分子量 | Calculated MW: 32 kDa; Observed MW: 32,12 kDa |
| 克隆类型 | Monoclonal Antibody |
| 亚型 | Rabbit IgG |
| 宿主 | Rabbit |
| 物种反应 | Human,Mouse,Rat |
| 推荐应用 | WB,ICC/IF |
| 纯化方式 | Affinity Chromatography |
| 细胞定位 | 细胞质 |
| 研究领域 | 信号转导、细胞生物学与发育生物学、神经科学 |

应用

稀释比 WB: 1/500-1/1000 IF: 1/50-1/200

运输与保存方法

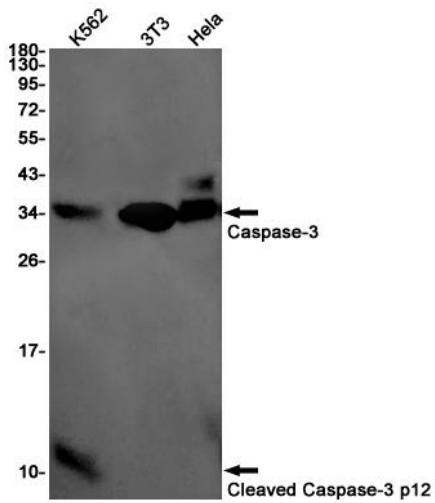
冰袋运输, -20 $^{\circ}$ C保存。

注意事项

1. 避免反复冻融。
2. 为了您的安全和健康, 请穿实验服并戴一次性手套操作。
3. 本产品仅作科研用途!

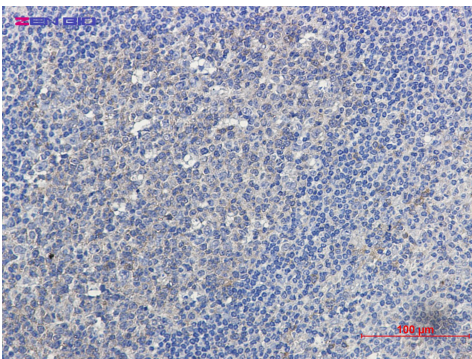
产品数据

Western blot



Western blot analysis of Caspase3 p12 in K562, 3T3, HeLa lysates using Cleaved-Caspase 3 p12 antibody.

IF



IHC analysis of paraffin-embedded Human tonsil using Cleaved-Caspase3 p12 antibody. High pressure and temperature Sodium Citrate pH 6.0 was used for antigen retrieval.