

## CREB Rabbit mAb

### 产品信息

产品名称	产品编号	规格
CREB Rabbit mAb	31022ES50	50 $\mu$ L
	31022ES60	100 $\mu$ L

### 产品描述

该基因编码的转录因子是一个成员的亮氨酸拉链家族的 DNA 结合蛋白质。该蛋白结合作为一个同二聚体 camp 响应元件，一个八聚体回文。该蛋白被几种蛋白激酶磷酸化，并诱导基因转录，以响应 cAMP 途径的激素刺激。该基因的可变剪接会产生多个转录变异，编码不同的亚型。

### 产品性质

别名	CREB1; Cyclic AMP-responsive element-binding protein 1; CREB-1; cAMP-responsive element-binding protein 1
SwissProt ID	P16220
基因 ID	1385
免疫原	A synthetic peptide of human CREB
缓冲液	50mM Tris-Glycine(pH 7.4), 0.15M NaCl, 40% Glycerol, 0.01% Sodium azide and 0.05% BSA
分子量	Calculated MW: 35 kDa; Observed MW: 43 kDa
克隆类型	Monoclonal Antibody
亚型	Rabbit IgG
宿主	Rabbit
物种反应	Human, Mouse, Rat
推荐应用	WB, IHC-P, IP
纯化方式	Affinity Chromatography
细胞定位	细胞核
研究领域	表观遗传学与核信号、信号转导、细胞生物学与发育生物学、免疫学与炎症

### 应用

稀释比 WB: 1/500-1/1000 IHC: 1/50-1/100 IP: 1/20

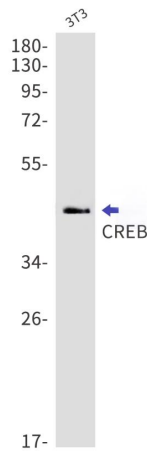
### 运输与保存方法

冰袋运输，-20 $^{\circ}$ C保存。

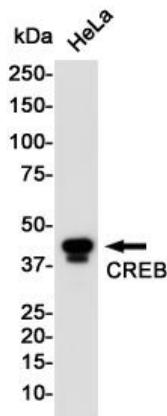
### 注意事项

1. 避免反复冻融。
2. 为了您的安全和健康，请穿实验服并戴一次性手套操作。
3. 本产品仅作科研用途！

## Western blot

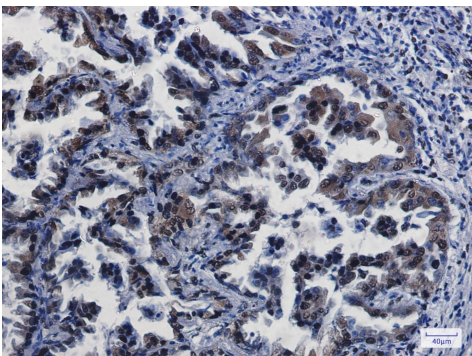


Western blot analysis of CREB in 3T3 lysates using CREB antibody.



Western blot analysis of CREB in HeLa lysates using CREB antibody.

## IHC



IHC analysis of paraffin-embedded Human lung cancer using CREB antibody. High-pressure and temperature Sodium Citrate pH 6.0 was used for antigen Retrieval.