

## APG5L /ATG5 Rabbit pAb

### 产品信息

产品名称	产品编号	规格
APG5L /ATG5 Rabbit pAb	31004ES50	50 $\mu$ L
	31004ES60	100 $\mu$ L

### 产品描述

ATG5 又称 APG5L 和 ASP, 属于 ATG5 家族。这是自噬所必需的。它在凋亡过程中起重要作用, 可能在修饰的细胞骨架中。它的表达是凋亡过程中相对较晚的事件, 发生在 caspase 活性的下游。自噬是自噬体-溶酶体降解细胞质内容物的分解代谢过程。自噬小体的形成涉及到泛素样结合系统, 其中 Atg12 与 Atg5 共价结合并靶向自噬小体囊泡。它介导自噬体独立的宿主保护。该抗体可抗 28-275 个氨基酸的人 ATG5。它可以识别 ATG5-ATG12 复合物 (55 kDa), 该复合物可被解聚并产生 40-45 kDa 条带。

### 产品性质

别名	APG 5L; APG5; APG5 autophagy 5 like; APG5 like; APG5-like; Apoptosis specific protein; ASP; ATG 5; ATG5 autophagy related 5 homolog; Autophagy protein 5; hAPG5
SwissProt ID	Q9H1Y0
基因 ID	9474
免疫原	A synthetic peptide of human APG5L/ATG5
缓冲液	50mM Tris-Glycine(pH 7.4), 0.15M NaCl, 40% Glycerol, 0.01% Sodium azide and 0.05% BSA
分子量	Calculated MW: 32 kDa; Observed MW: 55 kDa
克隆类型	Polyclonal Antibody
亚型	Rabbit IgG
宿主	Rabbit
物种反应	Human, Mouse, Rabbit
推荐应用	WB, IHC, IF, FC
纯化方式	Affinity Chromatography
细胞定位	细胞质, 外周膜蛋白, 自噬前体结构膜
研究领域	细胞生物学与发育生物学、自噬、ATG 家族

### 应用

稀释比 WB: 1/500-1/1000 IHC: 1/50-1/100 IF: 1/50-1/200 FC: 1/50-1/100

### 运输与保存方法

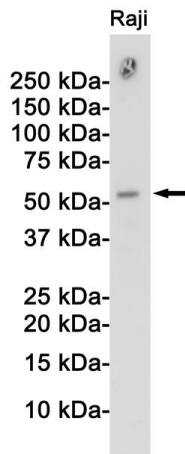
冰袋运输, -20 $^{\circ}$ C 保存。

### 注意事项

1. 避免反复冻融。
2. 为了您的安全和健康, 请穿实验服并戴一次性手套操作。
3. 本产品仅作科研用途!

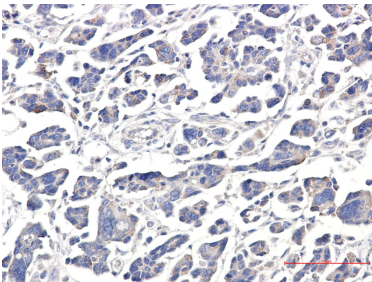
## 产品数据

### Western blot



Western blot analysis of Atg5/Apg5L in Raji lysates using APG5L antibody. antigen retrieval.

### IHC



IHC analysis of paraffin embedded Human Cholangiocarcinoma using APG5L/ATG5 antibody. High-pressure and temperature Sodium Citrate pH 6.0 was used for antigen retrieval.