

TOMM20 Rabbit pAb

产品信息

产品名称	产品编号	规格
TOMM20 Rabbit pAb	30065ES50	50 μ L
	30065ES60	100 μ L

产品描述

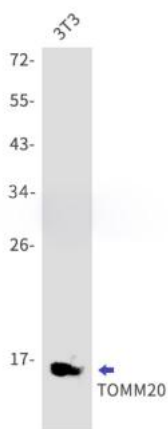
负责细胞溶质合成线粒体前蛋白的识别和易位的受体复合物的核心成分。与 TOM22 一起作为线粒体外膜表面的运输肽受体起作用，并促进前蛋白进入 TOM40 易位孔（通过相似性。细胞色素 P450 单加氧酶的线粒体外膜易位所必需的。

产品性质

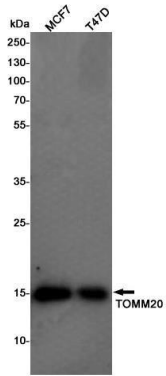
别名	Mitochondrial import receptor subunit TOM20 homolog; Outer mitochondrial membrane receptor Tom20;
SwissProt ID	Q15388
基因 ID	9804
免疫原	Recombinant protein of human TOMM20
缓冲液	50mM Tris-Glycine(pH 7.4), 0.15M NaCl, 40% Glycerol, 0.01% Sodium azide and 0.05% BSA
分子量	Calculated MW: 16 kDa; Observed MW: 16 kDa
克隆类型	Polyclonal Antibody
亚型	IgG
宿主	Rabbit
物种反应	Human, Mouse
纯化方式	Affinity Purified

应用

稀释比 WB: 1/1000 IHC: 1/50 ICC/IF: 1/100 FC: 1/50

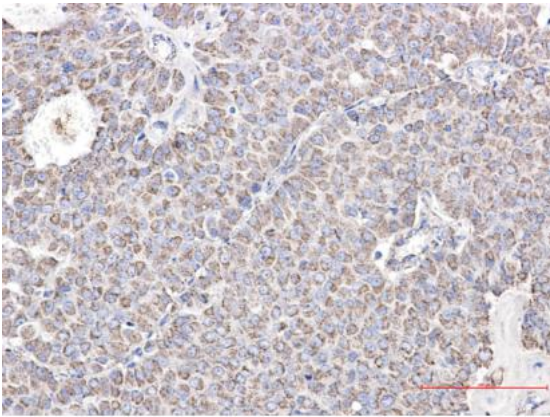


WB detection of TOMM20 in 3T3 lysates using TOMM20 antibody. Predicted band size: 16kDa. Observed band size: 16kDa.

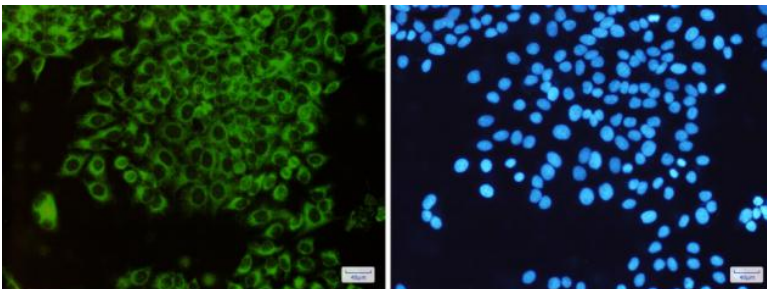


WB detection of TOMM20 in MCF7, T47D cell lysates using TOMM20 Rabbit pAb (1:1000 diluted).

Predicted band size:16KDa.Observed band size:16KDa.



Immunohistochemistry of TOMM20 in paraffin-embedded Human breast cancer tissue using TOMM20 Rabbit pAb at dilution 1/50



Immunocytochemistry of TOMM20 (green) in HeLa cells using TOMM20 Rabbit pAb at dilution 1/50, and DAPI(blue)

运输与保存方法

冰袋运输。-20°C保存，1年有效期。

注意事项

1. 避免反复冻融。
2. 为了您的安全和健康，请穿实验服并戴一次性手套操作。
3. 本产品仅作科研用途！