

LAMP1 Rabbit pAb

产品信息

产品名称	产品编号	规格
LAMP1 Rabbit pAb	30064ES50	50 μ L
	30064ES60	100 μ L

产品描述

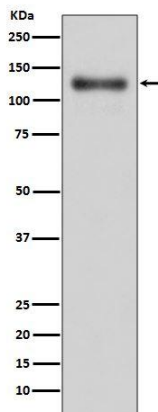
LAMP1(也被称为 CD107a)是一个 90- 120kda 的高度糖基化膜蛋白, 富集于溶酶体膜中。 LAMP1 的功能是向选择素提供碳水化合物配体。 该蛋白也被证明是 CD8+和 NK 细胞等淋巴细胞脱颗粒的标志, 也可能在肿瘤细胞分化和转移中发挥作用。

产品性质

别名	LAMP-1; CD107 antigen-like family member A; CD107a; LAMP1;
SwissProt ID	P11279
基因 ID	3916
免疫原	A synthesized peptide derived from human LAMP1
缓冲液	Rabbit IgG in phosphate buffered saline , pH 7.4, 150mM NaCl, 0.02% sodium azide and 50% glycerol.
分子量	120kDa
克隆类型	Polyclonal Antibody
亚型	IgG
宿主	Rabbit
物种反应	Human
纯化方式	Affinity Purified

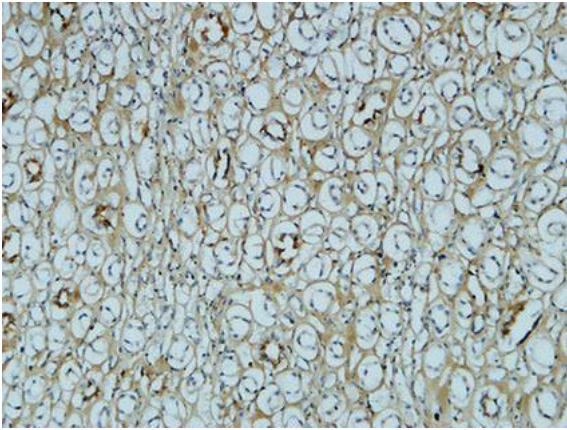
应用

稀释比 WB: 1/500-1/2000 IHC: 1/50-1/200



Western blot analysis of LAMP1 expression in A431 cell lysate.

Immunohistochemistry of Fibronectin in paraffin-embedded
Human kidney using Fibronectin Mouse mAb diluted at 1:100.



运输与保存方法

冰袋运输。-20℃保存，1年有效期。

注意事项

1. 避免反复冻融。
2. 为了您的安全和健康，请穿实验服并戴一次性手套操作。
3. 本产品仅作科研用途！