

MMP12 Rabbit pAb

产品信息

产品名称	产品编号	规格
MMP12 Rabbit pAb	30018ES50	50 μ L
	30018ES60	100 μ L

产品描述

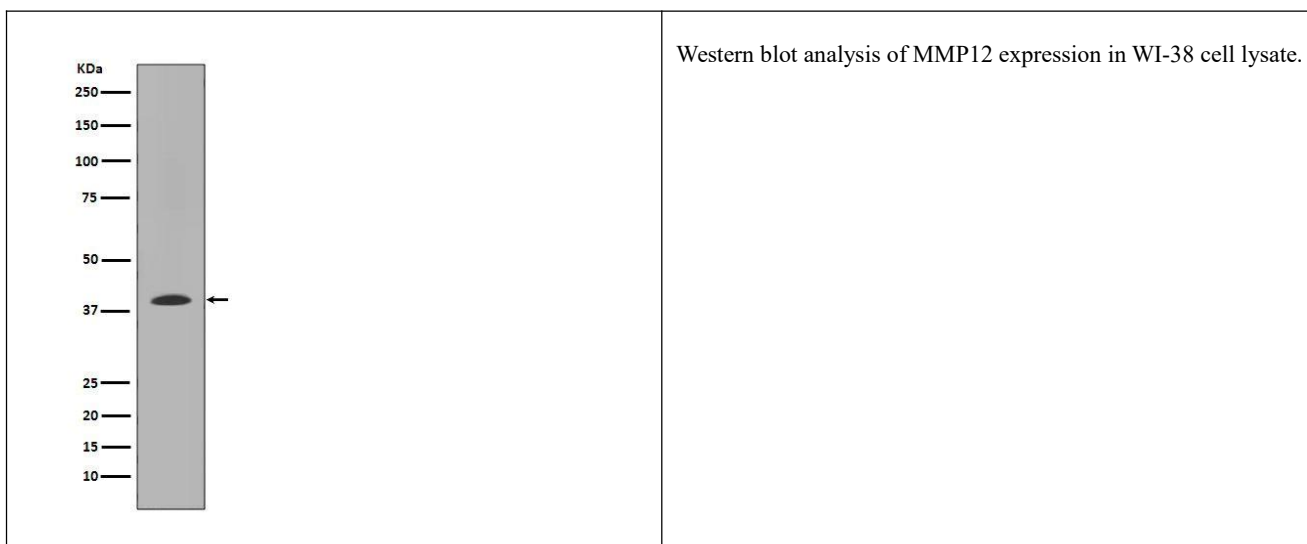
该基因编码基质金属蛋白酶(MMPs)的肽酶 M10 家族的一个成员。在正常的生理过程中, 如胚胎发育、生殖和组织重塑, 以及在疾病过程中, 如关节炎和转移, 该家族的蛋白质参与细胞外基质的分解。编码的前原蛋白经蛋白水解作用生成成熟的蛋白酶。这种蛋白酶降解可溶性和不可溶性弹性蛋白。该基因可能在动脉瘤形成中起作用, 该基因的突变与肺功能和慢性阻塞性肺疾病(COPD)相关。该基因是 11 号染色体上 MMP 基因集群的一部分。

产品性质

别名	Macrophage metalloelastase; MME; 3.4.24.65; Macrophage elastase; ME; hME; Matrix metalloproteinase-12; MMP-12; MMP12; HME;
SwissProt ID	P39900
基因 ID	4321
免疫原	A synthesized peptide derived from human MMP12
缓冲液	phosphate buffered saline , pH 7.4, 150mM NaCl, 0.02% sodium azide and 50% glycerol.
分子量	54KDa,45KDa,22kDa
克隆类型	Polyclonal Antibody
亚型	IgG
宿主	Rabbit
物种反应	Human
纯化方式	Affinity Purified

应用

稀释比 WB: 1/1000-1/2000 IHC: 1/50-1/200 ICC/IF: 1/50-1/200



运输与保存方法

冰袋运输。-20°C保存，1年有效期。

注意事项

1. 避免反复冻融。
2. 为了您的安全和健康，请穿实验服并戴一次性手套操作。
3. 本产品仅作科研用途！