

MMP2 Mouse mAb

产品信息

产品名称	产品编号	规格
MMP2 Mouse mAb	30016ES50	50 μ L
	30016ES60	100 μ L

产品描述

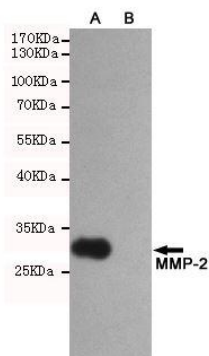
该基因是基质金属蛋白酶(MMP)基因家族的成员之一，MMP是锌依赖的酶，能够切割细胞外基质的成分和参与信号转导的分子。该基因编码的蛋白质是明胶酶a，IV型胶原酶，在其催化位点含有3个II型纤维连接蛋白重复序列，允许变性IV型和V型胶原蛋白和弹性蛋白结合。与大多数MMP家族成员不同，该蛋白的激活可以发生在细胞膜上。这种酶可以在细胞外被蛋白酶激活，或者在细胞内通过谷胱甘肽化激活，而不需要蛋白水解去除前结构域。该蛋白被认为参与多种途径，包括在神经系统的作用，子宫内膜月经破裂，血管形成的调节，和转移。该基因突变与温彻斯特综合征和结节病-关节病-骨溶解(NAO)综合征有关。选择性剪接导致多个转录变体编码不同的异构体。

产品性质

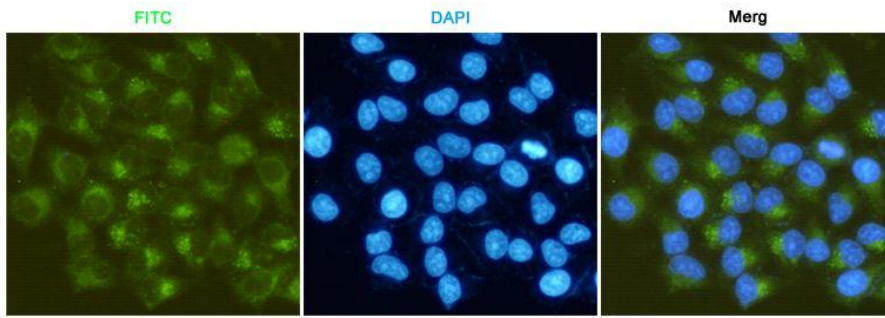
别名	CLG4; MONA; CLG4A; MMP-2; TBE-1; MMP-II
SwissProt ID	P08253
基因 ID	4313
免疫原	Purified recombinant human protein fragments expressed in E.coli
缓冲液	Liquid in PBS containing 50% glycerol, 0.5% BSA and 0.02% sodium azide, pH 7.3.
分子量	72kDa
克隆类型	Monoclonal Antibody
亚型	IgG1
宿主	Mouse
物种反应	Human,Mouse
纯化方式	Affinity Purified

应用

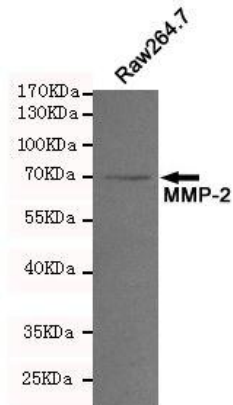
稀释比 WB: 1/1000-1/2000 IHC: 1/50-1/200 ICC/IF: 1/50-1/200



Western blot analysis of extracts from CHO-K1 (B) and CHO-K1 transfected by MMP-2 fragment(A) cell lysates using MMP-2 mouse mAb (1:2000 diluted). Predicted band size:30KDa. Observed band size:30KDa.



Immunofluorescence analysis of HeLa cells fixed by anhydrous methanol at -20°C and using MMP-2 mouse mAb (dilution 1:50). DAPI was used to stain nucleus (blue).



Western blot analysis of extracts from Raw264.7 cell lysates using MMP-2 mouse mAb (1:2000 diluted). Predicted band size: 64,72 kDa. Observed band size: 72 kDa.

运输与保存方法

冰袋运输。-20°C保存，1年有效期。

注意事项

1. 避免反复冻融。
2. 为了您的安全和健康，请穿实验服并戴一次性手套操作。
3. 本产品仅作科研用途！