

Lamin A/C Mouse mAb

产品信息

Product Name	Cat#	Size
Lamin A/C Mouse mAb	30004ES50	50ul
	30004ES60	100uL

产品描述

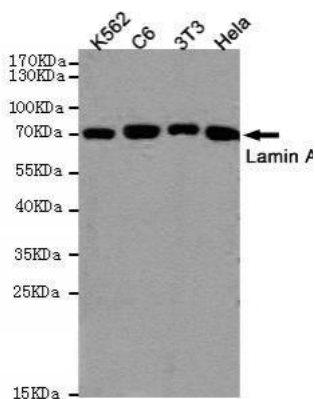
核膜由靠近核膜的二维蛋白质基质组成。层蛋白家族的蛋白质组成的基质和高度保守的进化。在有丝分裂过程中，随着层蛋白磷酸化，层板基质可逆地解体。层蛋白被认为与核稳定性、染色质结构和基因表达有关。脊椎动物的层蛋白由两种类型组成，A和b。选择性剪接导致多种转录变异。该基因突变可导致多种疾病：埃默里-德莱福斯肌营养不良、家族性部分脂肪营养不良、肢带肌营养不良、扩张性心肌病、charco - marie - tooth 疾病和 Hutchinson-Gilford 早衰综合征。

产品性质

别名	FPL; IDC; LFP; CDDC; EMD2; FPLD; HGPS; LDP1; LMN1; LMNC; PRO1; CDCD1; CMD1A; FPLD2; LMNL1; CMT2B1; LGMD1B
SwissProt ID	P02545
基因 ID	4000
免疫原	Purified recombinant protein fragments expressed in E.coli.
缓冲液	Liquid in PBS containing 50% glycerol, 0.5% BSA and 0.02% sodium azide, pH 7.3.
分子量	74kDa
克隆类型	Monoclonal Antibody
亚型	IgG2a
宿主	Mouse
物种反应	Human,Mouse,Rat
纯化方式	Affinity Purified

应用

稀释比 WB: 1/2000-5000 IP: 1/200 IF: 1/200 IHC: 1/50-300



Western blot detection of Lamin A in K562,C6,3T3 and HeLa cell lysates using Lamin A mouse mAb (1:1000 diluted).Predicted band size:74KDa.Observed band size:74KDa.

运输与保存方法

冰袋运输。-20°C保存，1年有效期。

注意事项

1. 避免反复冻融。
2. 为了您的安全和健康，请穿实验服并戴一次性手套操作。
3. 本产品仅作科研用途！