

Precast Protein Plus Gel, 4-12%, 15 wells

4-12%高分辨率预制胶(Hepes-Tris), 15 孔

产品信息

产品名称	产品编号	规格
Precast Protein Plus Gel, 4-12%, 15 wells, Hepes-Tris 4-12%高分辨率预制胶(Hepes-Tris), 15 孔	36255ES10	1 盒 (10 块)

产品描述

Precast protein Plus Gel 系列蛋白预制胶采用 Hepes-Tris 缓冲体系, 具有分离效果优良、条带清晰锐利等优点, 同时还大大缩短了电泳时间。Precast Protein Gel 蛋白预制胶胶板为塑料材质, 特有的灌注技术可以保证预制胶批次间稳定性和条带分布的一致性, 电泳效果稳定。

本系列预制胶有不同浓度范围的梯度胶和固定浓度胶, 上层浓缩胶的高度是 1.5 cm, 梯度浓度有 4-12%和 4-20%, 固定浓度有 8%, 10%, 12%, 15%, 每种浓度胶的上样孔数分别为 10 孔和 15 孔, 10 孔的最大上样量为 70 uL, 15 孔的最大上样量为 40 uL。

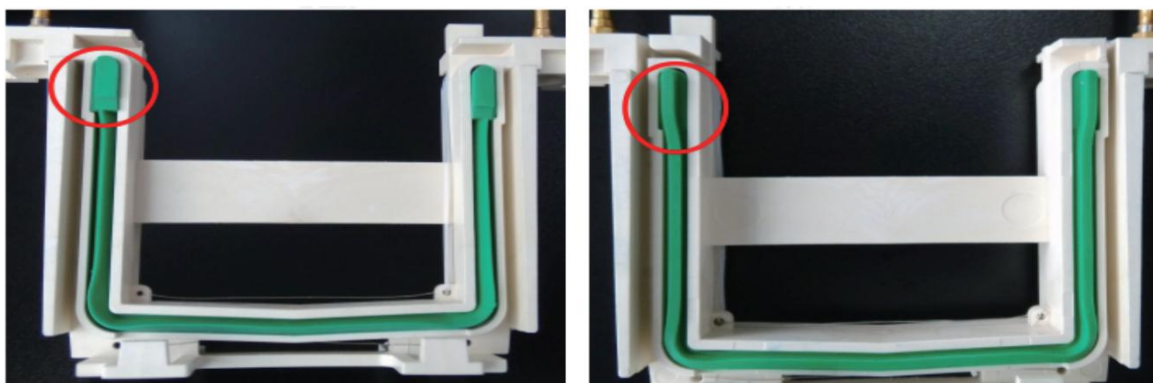
本系列预制胶不含 SDS, 既可用于天然蛋白电泳, 也可用于变性蛋白电泳。用于天然蛋白电泳时只能分离等电点小于 7 的蛋白, 电泳液务必使用配套的电泳液。本产品可配套 Yeasen MiniPro® PET 2 迷你垂直电泳槽 (Cat#80210), 同时也兼容大部分的 mini SDS-PAGE 电泳槽, 包括 Bio-Rad Mini-PROTEAN (II/3 /Tetra System)、Life Technology Novex Mini-Cell (与特制挡板配合使用)等。

运输与保存方法

冰袋运输。2-8℃保存, 12 个月有效期, 请勿置于 0℃以下冷冻。

注意事项

1. 塑料板底部的蓝色条带必须撕掉, 否则上样后蛋白不会分离。
2. 确保使用兼容的电泳槽, 如不兼容会引起内外槽之间液体的泄露, 如果内槽液体泄露过多, 电泳会停止。
3. 当使用本预制胶时, 如发现是因胶板厚度略小而引起的内槽液体漏液, 可配合特制挡板增加胶板厚度。可搭配 YEASEN 提供的特制挡板一起使用。
4. Bio-Rad Mini-PROTEAN 系列电泳槽在安装预制胶时须将具有突起结构的 U 型密封条取出后反过来安装, 使平滑面朝外, 从而防止漏液, 见下图所示。



5. 塑料上有防吸附膜，取胶时不会粘连在胶上，若发生粘连用超纯水冲洗下来即可。
6. 起胶后若发生凸起，用铲胶板沿着四个镂空部位的上沿切掉胶体下边缘即可。
7. 为了您的安全和健康，请穿实验服并戴一次性手套操作，使用时请注意安全。
6. 本产品仅作科研用途！

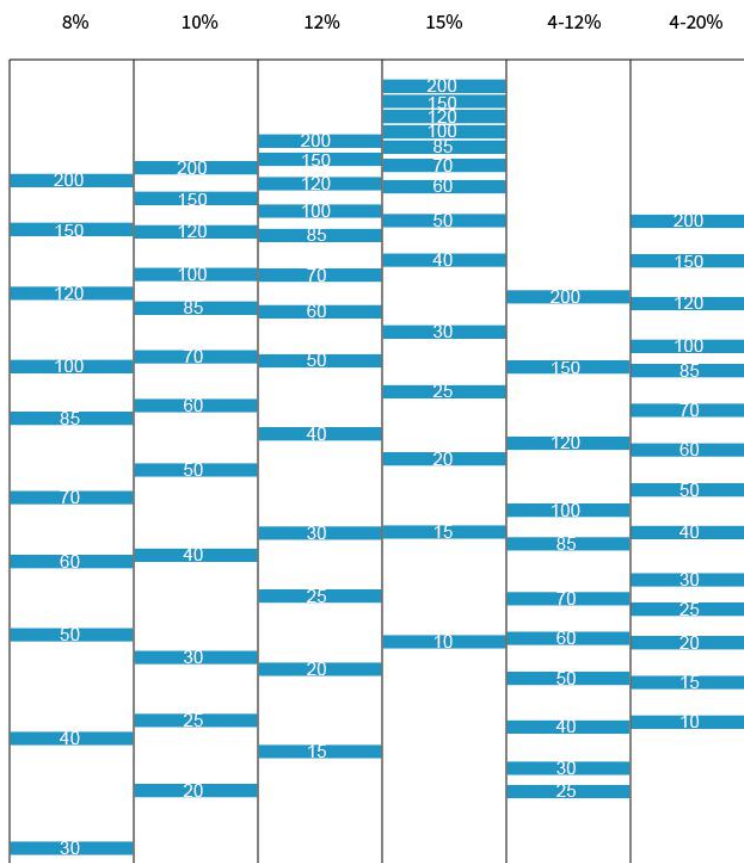
使用说明

1. 将 Precast Protein Plus Gel 蛋白预制胶从包装袋中取出**撕掉胶板底部的胶带**，缓慢地拔出梳子，然后将预制胶固定在电泳槽中。



2. 电泳槽的内槽中加满电泳缓冲液，外槽液体加入量要高于电泳槽高度 1/3。可用移液枪或其他工具吸取电泳缓冲液轻轻吹打加样孔，去除加样孔内残留的储存缓冲液和杂质。
3. 用移液器吸取样品后将枪头垂直插入到上样孔中即可上样。注意枪头不要戳破凝胶，也不要过度插入梳孔使胶板变形造成样品渗漏。
4. 电泳条件：150 V，30-40 min，当溴酚蓝指示带电泳至凝胶底部，或实验预定位置时，即可结束电泳。
5. 电泳结束，取出凝胶，使用起胶器或其他合适的工具插入到胶板两侧之间的空隙中，慢慢的上下撬动上、中、下三个不同的位置，然后在另一侧重复操作，直至胶板两侧完全打开。
6. 胶板打开后，凝胶可能粘在胶板的任意一侧，将有凝胶一侧的胶板倾斜至水中，轻轻拨动凝胶，使凝胶自由掉落到装有水的器皿中，晃动清洗凝胶，然后取出进行后续染色或转膜实验。

附 Precast Protein Plus Gel 蛋白预制胶 HEPES-Tris 体系蛋白迁移图谱：



附电泳缓冲液参考配方

1. 变性蛋白电泳缓冲液各组分浓度：50 mM Tris, 50 mM HEPES, 0.1% SDS, 2 mM EDTA
2. 非变性蛋白电泳缓冲液各组分浓度：50 mM Tris, 50 mM HEPES, 2 mM EDTA

相关产品

产品名称	产品编号	规格
Precast Protein Plus Gel, 8%, 10 wells, Hepes-Tris 8%高分辨率预制胶(Hepes-Tris), 10 孔	36245ES10	1 盒 (10 块)
Precast Protein Plus Gel, 10%, 10 wells, Hepes-Tris 10%高分辨率预制胶(Hepes-Tris), 10 孔	36246ES10	1 盒 (10 块)
Precast Protein Plus Gel, 12%, 10 wells, Hepes-Tris 12%高分辨率预制胶(Hepes-Tris), 10 孔	36247ES10	1 盒 (10 块)
Precast Protein Plus Gel, 15%, 10 wells, Hepes-Tris 15%高分辨率预制胶(Hepes-Tris), 10 孔	36248ES10	1 盒 (10 块)
Precast Protein Plus Gel, 4-12%, 10 wells, Hepes-Tris 4-12%高分辨率预制胶(Hepes-Tris), 10 孔	36249ES10	1 盒 (10 块)

Precast Protein Plus Gel, 4-20%, 10 wells, Hepes-Tris 4-20%高分辨率预制胶(Hepes-Tris), 10 孔	36250ES10	1 盒 (10 块)
Precast Protein Plus Gel, 8%, 15 wells, Hepes-Tris 8%高分辨率预制胶(Hepes-Tris), 15 孔	36251ES10	1 盒 (10 块)
Precast Protein Plus Gel, 10%, 15 wells, Hepes-Tris 10%高分辨率预制胶(Hepes-Tris), 15 孔	36252ES10	1 盒 (10 块)
Precast Protein Plus Gel, 12%, 15 wells, Hepes-Tris 12%高分辨率预制胶(Hepes-Tris), 15 孔	36253ES10	1 盒 (10 块)
Precast Protein Plus Gel, 15%, 15 wells, Hepes-Tris 15%高分辨率预制胶(Hepes-Tris), 15 孔	36254ES10	1 盒 (10 块)
Precast Protein Plus Gel, 4-12%, 15 wells, Hepes-Tris 4-12%高分辨率梯度预制胶(Hepes-Tris), 15 孔	36255ES10	1 盒 (10 块)
Precast Protein Plus Gel, 4-20%, 15 wells, Hepes-Tris 4-20%高分辨率梯度预制胶(Hepes-Tris), 15 孔	36256ES10	1 盒 (10 块)
Gold Band Plus 3-color Regular Range Protein Marker(8-180 kDa) 三色预染蛋白质分子量标准 (8-180 kDa)	20350ES76	2×250 μL
GoldBand 3-color Regular Range Protein Marker (10-180 kDa) 三色预染蛋白质分子量标准 (10-180 kDa)	20351ES76	2×250 μL
GoldBand 3-color Regular Range Protein Marker (10-245 kDa) 三色预染蛋白质分子量标准 (10-245 kDa)	20352ES76	2×250 μL
Precast Running Buffer, 2 L (Power) 变性蛋白预制胶缓冲液 (粉末)	36257ES05	1 包
Precast Running Buffer for Native PAGE, 2 L (Powder) 天然蛋白预制胶缓冲液 (粉末)	36258ES05	1 包
