

## Endo S 糖苷内切酶 S

### 产品信息

产品名称	产品编号	规格
Endo S 糖苷内切酶 S	20413ES80	1000 U
	20413ES90	5×1000 U

### 产品描述

Endo S, 中文名是糖苷内切酶 S, 基因来源酿脓链球菌 (Streptococcus pyogenes), 是一种高度特异性糖苷内切酶, 可以从野生型 IgG 重链的壳二糖核心结构之间切除 N-连接糖。本产品纯度在 95% 以上, 活性高, 稳定性好, 无糖苷外切酶污染, 无蛋白水解活性。为方便后续操作, 带有组氨酸 (His) 标签, 易于从反应中去除。

### 产品组分

组分编号	组分名称	产品编号/规格	
		20413ES80	20413ES90
20413-A	Endo S	1000 U	5×1000 U
20413-B	10×Buffer	1 mL	5×1 mL

### 产品性质

中文别名 (Chinese synonym)	糖苷内切酶 S
英文别名 (English synonym)	Endo S
来源 (Source)	大肠杆菌表达
纯度 (Purity)	经 SDS-PAGE 检测, 纯度 > 95%
储存溶液 (Buffer)	PBS pH 7.5
比活性 (Specific activity)	8,000 U/mg
酶活单位定义 (Unit Definition)	一个单位的定义是在总反应体积为 10 $\mu$ L 的情况下, 在 37 $^{\circ}$ C 反应 1 小时, 能将 5 $\mu$ g 天然小鼠 IgG 中的 95% 的 N-连接糖去除。

### 运输与保存方法

冰袋运输; -20  $^{\circ}$ C 保存; 有效期 12 个月。

### 注意事项

- 1) 为了您的安全和健康, 请穿实验服并戴一次性手套操作。
- 2) 本产品仅作科研用途!

### 反应体系

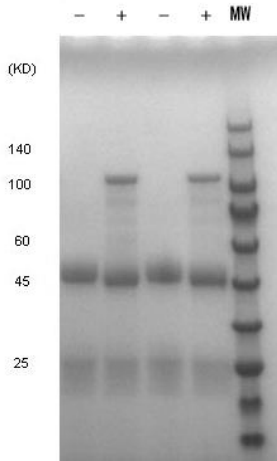
组分	体积 ( $\mu$ L)
IgG	V
Endo S	1
10×Buffer	1

H<sub>2</sub>O

to 10

【注】: 37 °C 孵育 1 h 后跑胶, 上样量为 2-3 μg, 对照组为原蛋白。

## 实验示例



IgG 在 Endo S 酶条件下的酶切电泳图

泳道-: 对照, 未加 Endo S 酶; 泳道+: 加 Endo S 酶。