

## Chlorimuron ethyl 氯嘧黄隆

### 产品信息

产品名称	产品编号	规格
Chlorimuron ethyl 氯嘧黄隆	41015ES60	100 mg

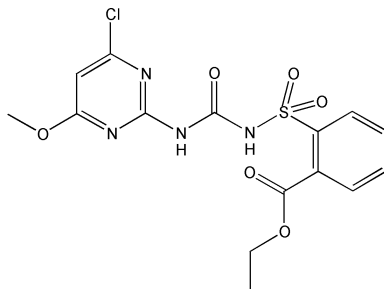
### 产品描述

Chlorimuron ethyl, 中文名字氯嘧黄隆, 是一种磺酰脲类除草剂, 其作用机制在于通过抑制乙酰乳酸合酶 (acetolactate synthase, ALS) 发挥作用, 后者参与侧链氨基酸包括缬氨酸、亮氨酸以及异亮氨酸的合成, 从而引起一些列氧化应激, 进而减少根瘤的形成。与其他除草剂相比, 氯嘧黄隆具有更好的效果。

### 产品性质

中文别名 (Chinese Synonym)	氯嘧磺隆; 豆磺隆; 氯嘧磺酸; 豆草隆; 豆威
英文别名 (English Synonym)	chlorimuron-ethyl
CAS 号 (CAS NO.)	90982-32-4
分子式 (Formula)	C <sub>15</sub> H <sub>15</sub> ClN <sub>4</sub> O <sub>6</sub> S
分子量 (Molecular Weight)	414.82
外观 (Appearance)	无色结晶粉末
纯度 (Purity)	≥95%
熔点 (Melting Point)	180-182°C
溶解性 (Solubility)	溶于二甲基甲酰胺; 微溶 (1.2 mg/mL), 1,4-氧六环等, 微溶于丙酮、乙醇, 难溶于苯等非极性溶剂

### 结构式 (Structure)



### 运输和保存方法

冰袋运输, 4°C 保存。有效期 2 年。

### 注意事项

- 1) 氯嘧黄隆酯与噁草酮(1: 6 或 10)混用即为 Canopy, 氯嘧黄隆与利谷隆(1: 10 或 16)混用即为 Gemini, 用于豆田除草。可扩大杂草谱, 提高防效。
- 2) 为了您的安全和健康, 请穿实验服并戴一次性手套操作。

## 使用方法

### 1 使用时期

**对于大豆：** 1) 播后苗前；

2) 第 1 片叶出复叶完全展开期；

**对于杂草：** 出土至 3 叶期前。

### 2 试剂准备

1) 使用剂量 (20%可湿性粉剂)

① 东北 75-100 g/hm<sup>2</sup>

② 华东 45-75 g/hm<sup>2</sup>

③ 东北 45-75 g/hm<sup>2</sup>

2) 对水量

一般情况下 150-750 kg；干旱情况下 750 kg 以上

### 3 喷雾

施用时先将药剂用少量水搅拌后，再加足所需水量，全田均匀喷雾处理。