

HB190124

Fast Green FCF 快绿 (固绿)

产品信息

产品名称	产品编号	规格
Fast Green FCF 快绿 (固绿)	60511ES08	5 g
Fast Green FCF 快绿 (固绿)	60511ES50	50 g
Fast Green FCF 快绿 (固绿)	60511ES60	100 g

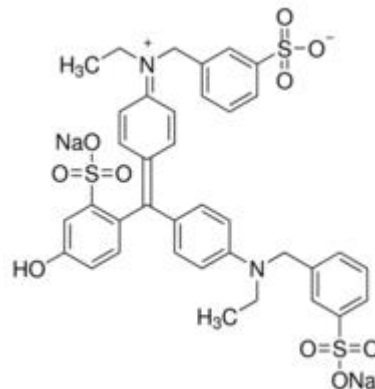
产品描述

快绿 FCF 是一种常用染料, 在 IEF、native PAGE 和 SDS-PAGE 实验中用于蛋白染色。快绿染色比亮蓝 R (Brilliant Blue R) 覆盖更宽范围的蛋白质浓度, 是线性的。电泳后, 先把蛋白质固定在胶上再染色可以提高灵敏度。染胶: 用 0.1% 快绿溶于 30% (v/v) 乙醇、10% (v/v) 醋酸或 7% 醋酸染色 2 小时。脱色: 用 30% (v/v) 乙醇、10% (v/v) 乙酸或 7% 醋酸脱色。染色后蛋白胶能在 625nm 波长检测。

产品性质

中文别名 (Chinese Synonym)	坚牢绿 FCF, 碱性艳绿
英文别名 (English Synonym)	Food green 3
CAS 号 (CAS NO.)	2353-45-9
分子式 (Molecular Formula)	C ₃₇ H ₃₄ N ₂ O ₁₀ S ₃ Na ₂
分子量 (Molecular Weight)	808.85
外观 (Appearance)	红色或棕红色粉末
溶解性 (Solubility)	溶于水 (1 mg/mL)
纯度 (Purity)	dye content, ≥90%

结构式 (Structure)



运输与保存方法

室温运输与保存。

注意事项

为了您的安全和健康, 请穿实验服并戴一次性手套操作。