

## Dextran,Mw 1,000 葡聚糖（右旋糖酐）

### 产品信息

产品名称	产品编号	规格
Dextran,Mw 1,000 葡聚糖（右旋糖酐）	61201ES25	25 g
Dextran,Mw 1,000 葡聚糖（右旋糖酐）	61201ES60	100 g
Dextran,Mw 1,000 葡聚糖（右旋糖酐）	61201ES76	500 g
Dextran,Mw 1,000 葡聚糖（右旋糖酐）	61201ES80	1 kg

### 产品描述

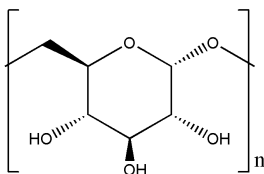
右旋糖酐是一类具支链的葡聚糖，由  $\alpha$  (1 $\rightarrow$ 6) 糖苷键连接的线性化葡萄糖单元骨架和由  $\alpha$  (1 $\rightarrow$ 3) 糖苷键起始相连的支链组成，其中分支约占 5%。其分子量大小在 1 kD~2000 kD 范围内。它具有广泛的应用，诸如作为扩容剂（常见的血容量扩容剂）、抗血栓成分、稳定剂、基质成分、润滑油等。

Dextran,Mw 1,000 葡聚糖（右旋糖酐），平均分子量约 1 kD。临床上，在输入 Dextran40、Dextran60、Dextran70 之前，输入 Dextran1 可有效降低不良反应发生的几率。此外，它也可用于合成 Dextran 衍生物等。

本品属分子生物学级别产品，只用于科研，不适用于临床诊断。

### 产品性质

中文别名 (Chinese Synonym)	多聚葡萄糖-1; 右旋糖酐 1, 低分子右旋糖酐, 低分子糖酐
英文别名 (English Synonym)	Dextran 1, Dextran1, Dextranum 1, Glucose polymer, Mucrose, Low Molecular Dextran
来源 (Source)	Leuconostoc spp.
CAS 号 (CAS NO.)	9004-54-0
分子式 (Formula)	$[C_6H_{10}O_5]_n$
分子量 (Molecular Weight)	平均分子量约 1 kD
外观 (Appearance)	白色或淡黄色细腻粉末
溶解性 (Solubility)	易溶于水，可与 DMSO、甲酰胺、乙二醇、甘油混溶，不溶于甲醇、乙醇、丙酮等
结构式 (Structure)	



### 运输和保存方法

常温运输。

置于干燥处，密封室温保存。**避免敞口放置！**

### 注意事项

- 1) 为了您的安全和健康，请穿实验服并戴一次性手套操作。
- 2) 本品干燥粉末状很稳定，但易吸收空气中的水分，避免敞口放置，注意防潮。

### 溶解方法

溶于水（澄清或者轻微模糊的黄色溶液）。**具体浓度请参考相关文献。**